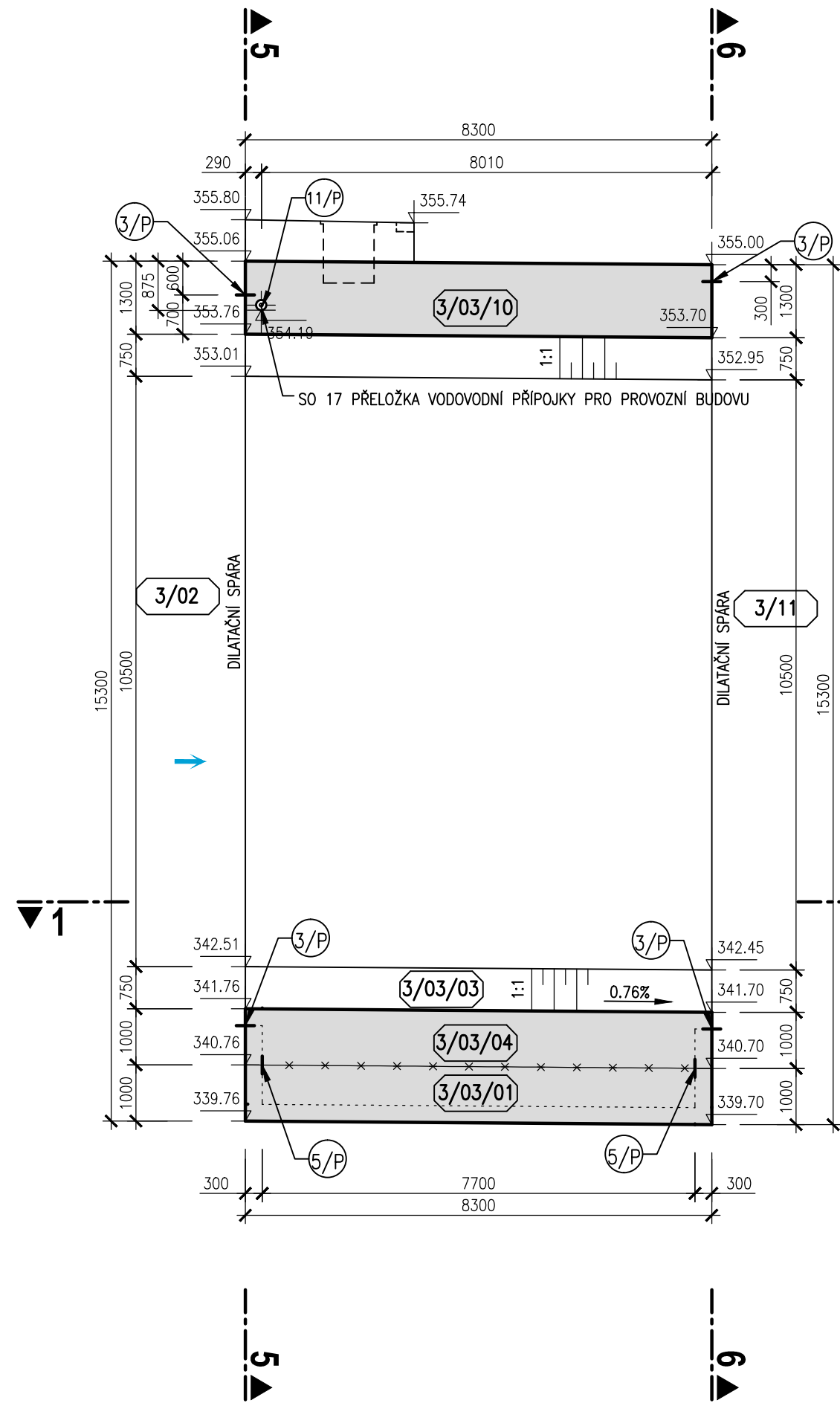
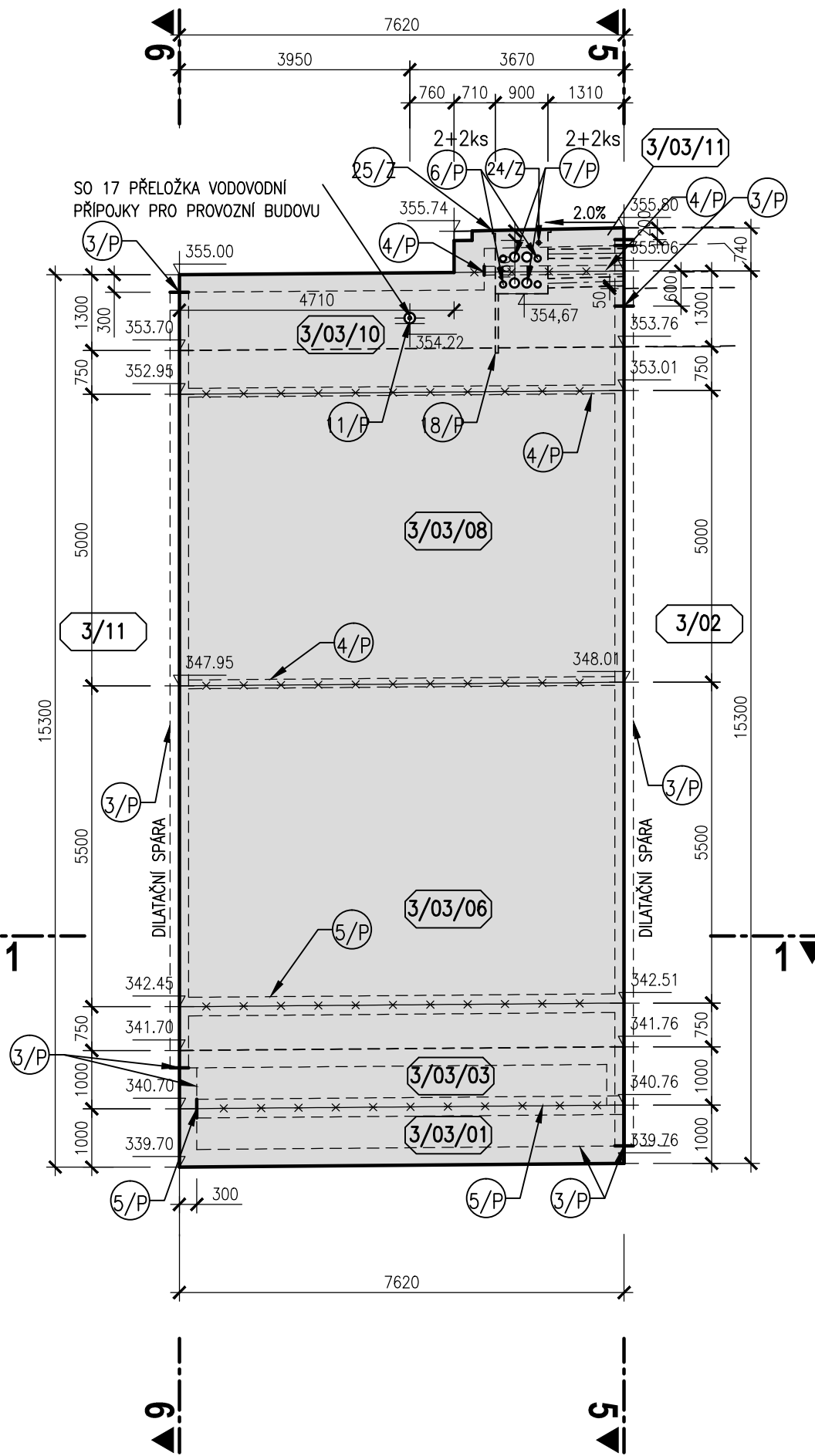


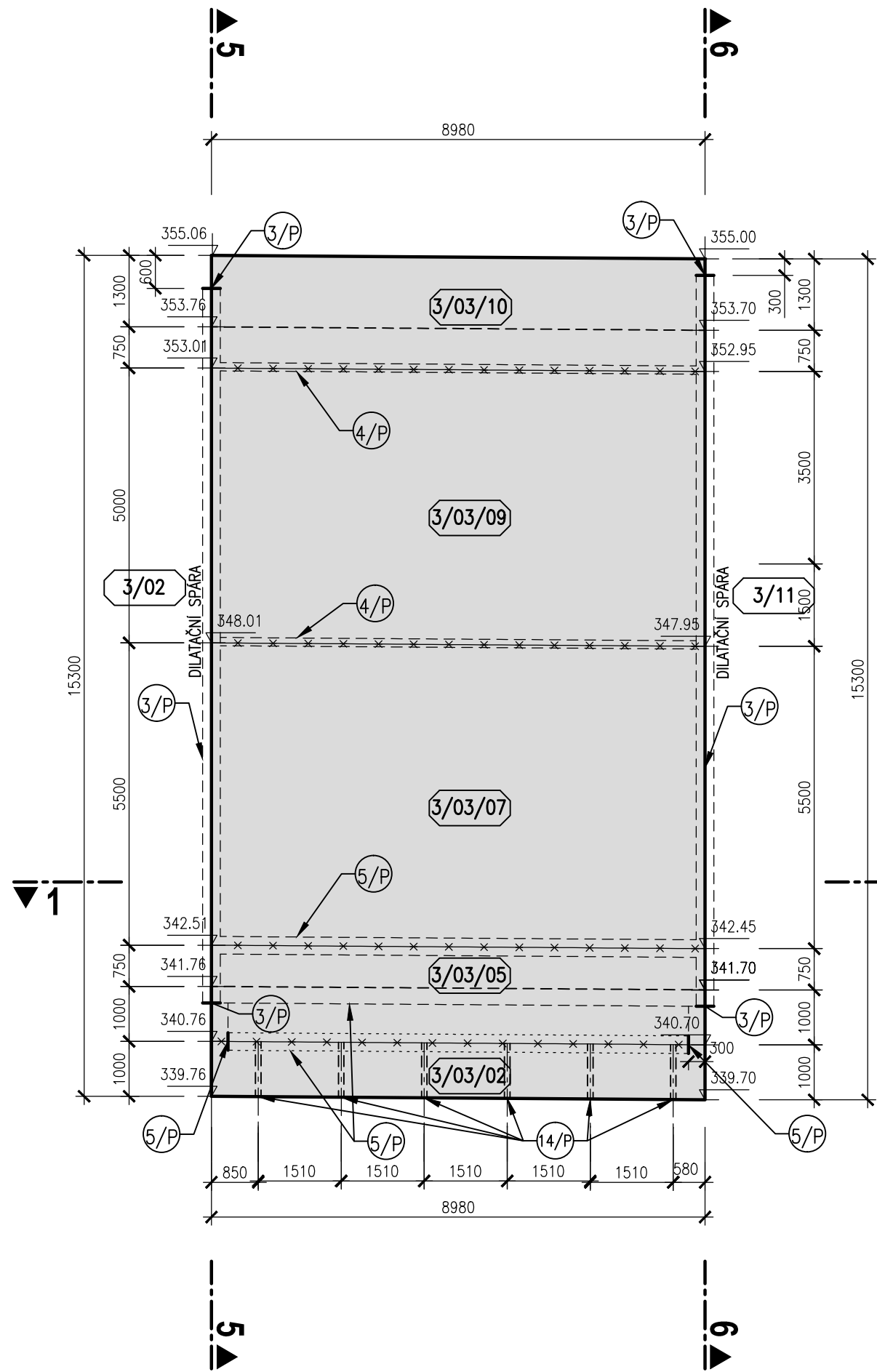
BLOK 3/03
PODÉLNÝ ŘEZ 2-2
M 1:100



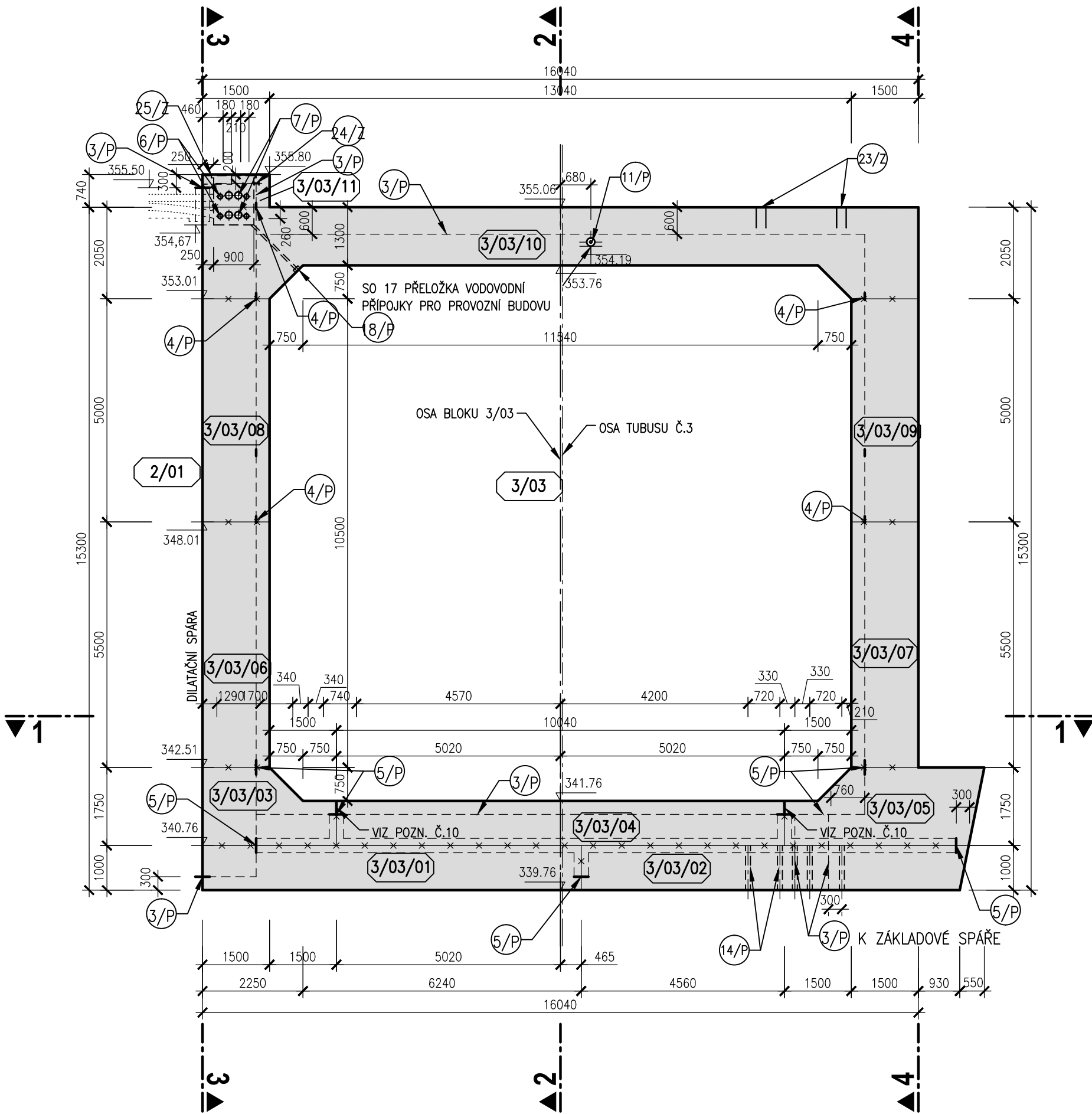
BLOK 3/03
PODÉLNÝ ŘEZ 3-3
M 1:100



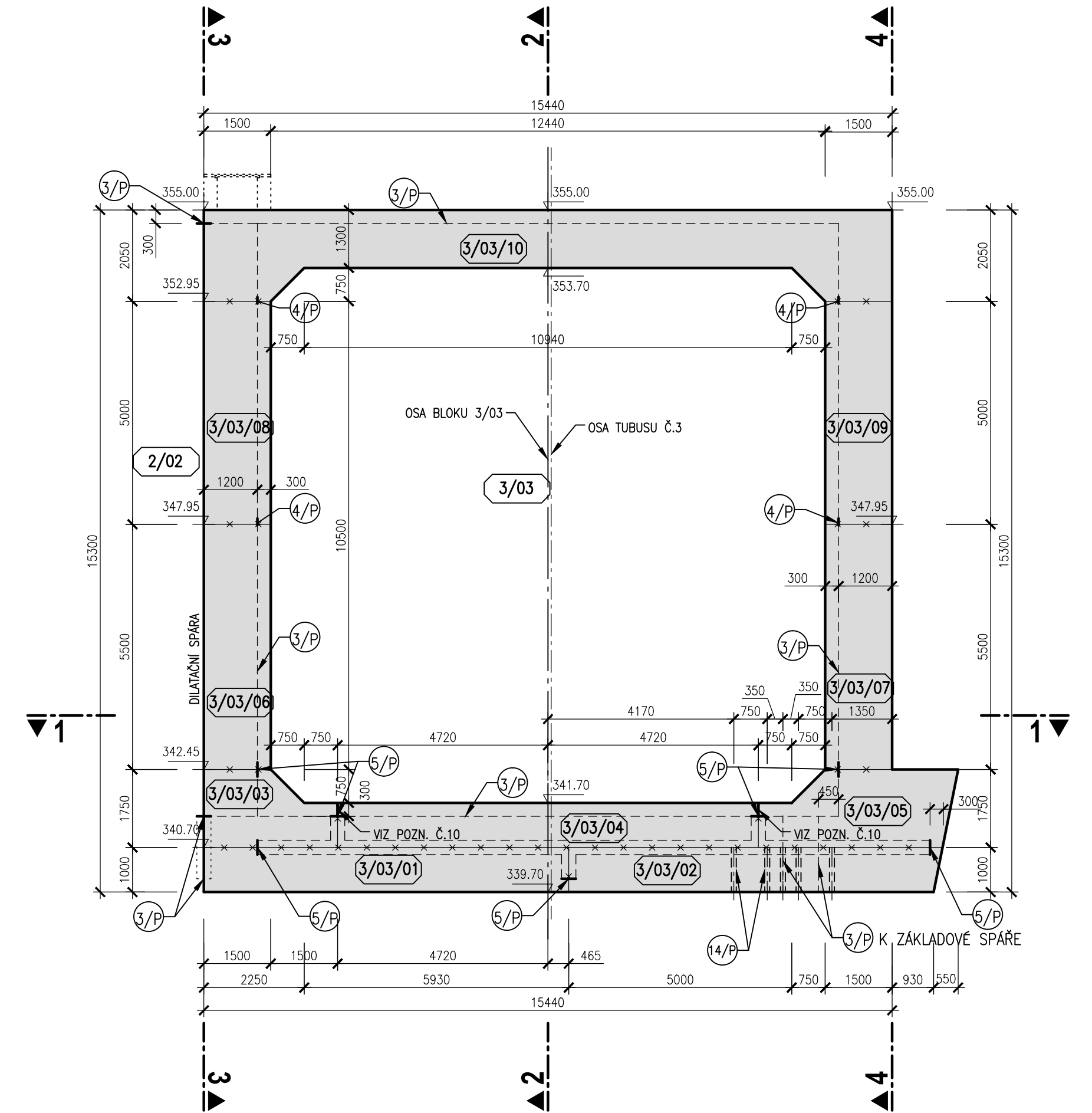
BLOK 3/03
PODÉLNÝ ŘEZ 4-4
M 1:100



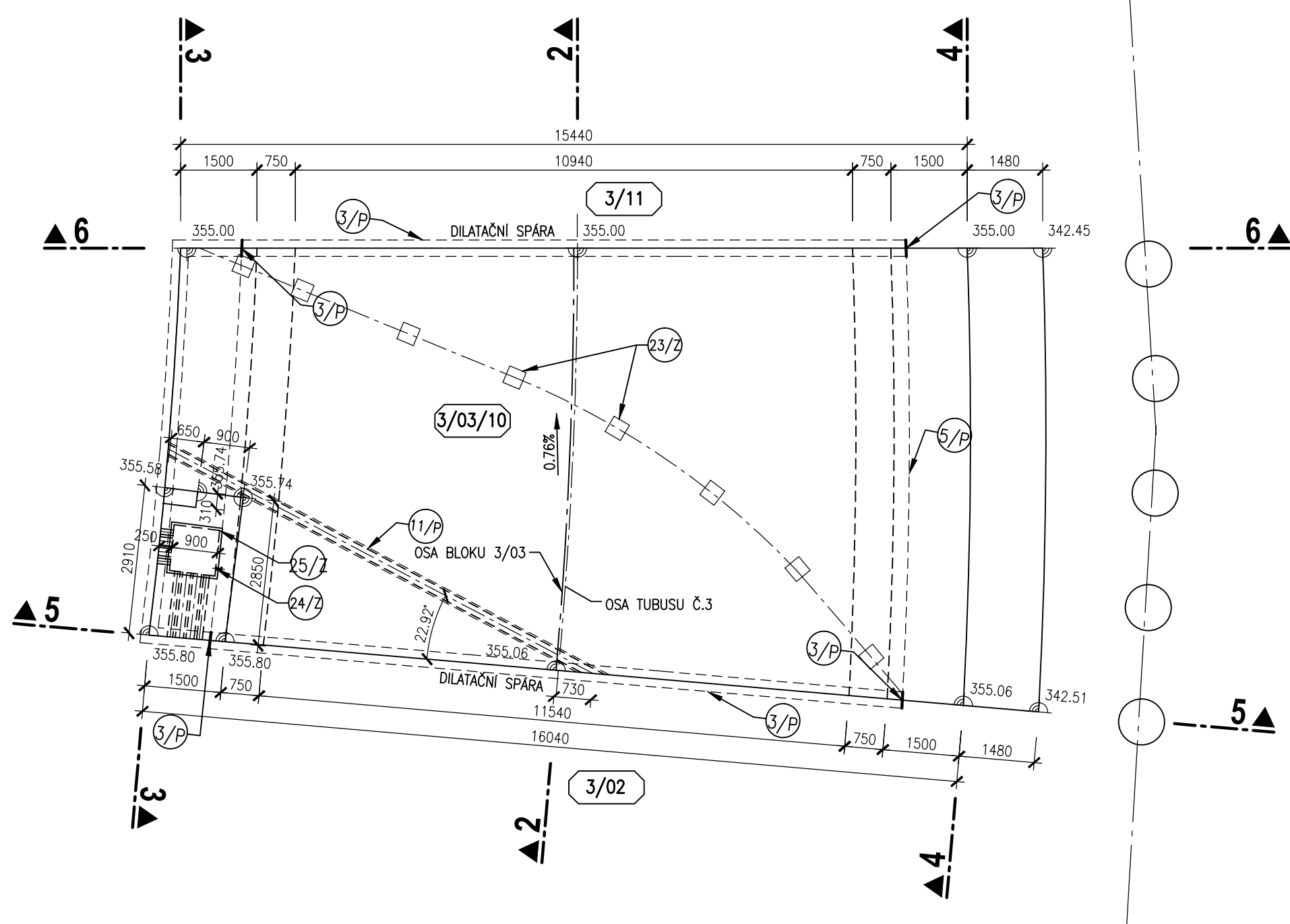
BLOK 3/03
PŘÍČNÝ ŘEZ 5-5
M 1:100



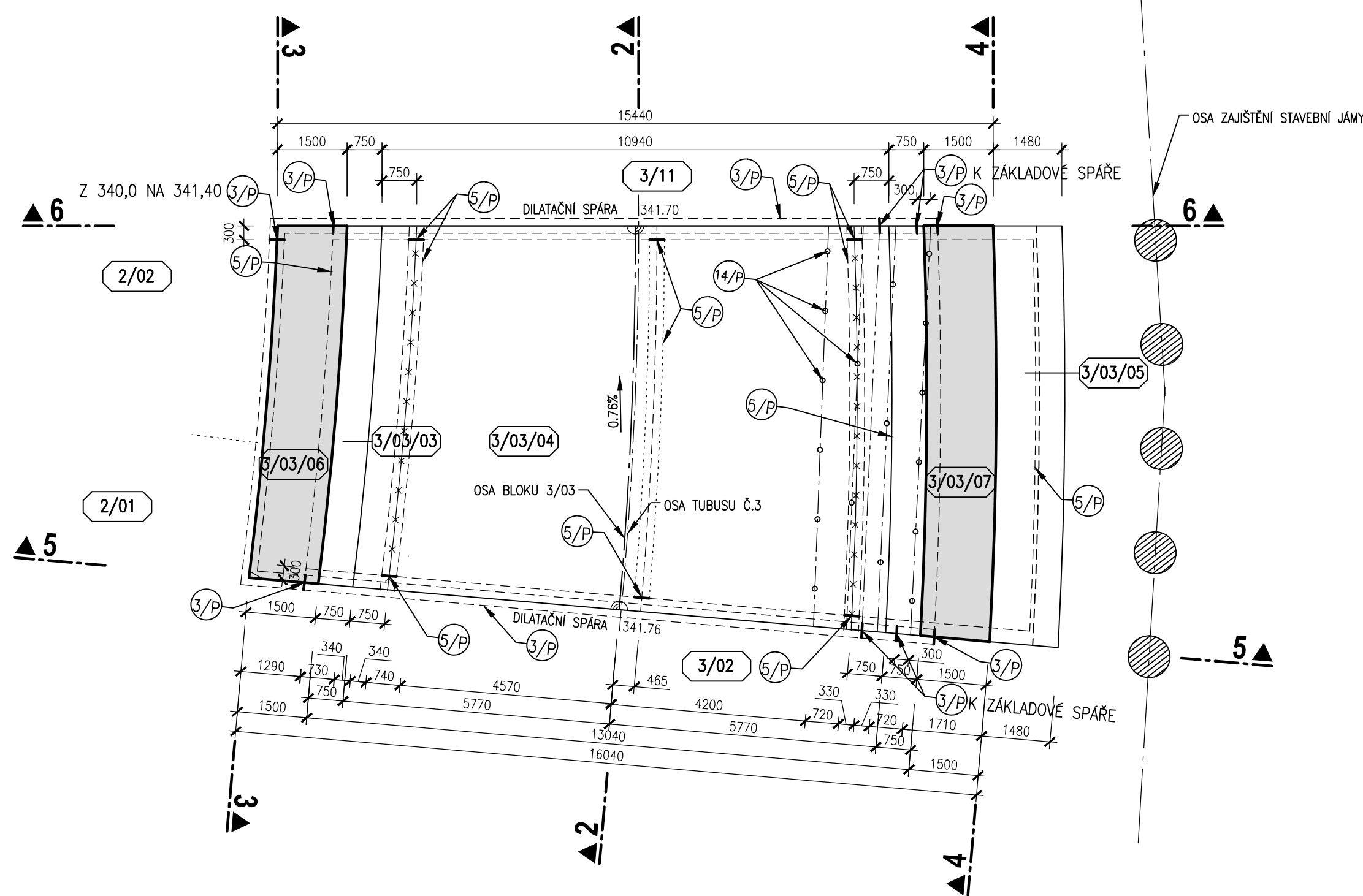
BLOK 3/03
PŘÍČNÝ ŘEZ 6-6
M 1:100



BLOK 3/03
PŮDORYS V 360,00 m n.m.
M 1:100



BLOK 3/03
PŮDORYSNÝ ŘEZ 1-1
M 1:100



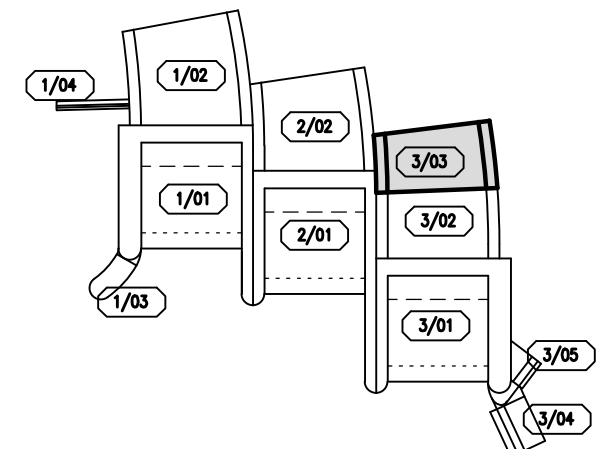
LEGENDA

- 3/P VNITŘNÍ TĚSNIČÍ PÁS DO DILATAČNÍ SPÁRY š. 320 mm
- 4/P VNITŘNÍ KOMBINOVANÝ TĚSNIČÍ PÁS v.150 mm
- 5/P VNITŘNÍ TĚSNIČÍ PÁS DO PACOVNÍCH SPAR š. 320 mm
- 6/P CHRÁNIČKA DN160 PRO SILOVÉ A DATOVÉ ROZVODY
- 7/P CHRÁNIČKA DN110 PRO SILOVÉ A DATOVÉ ROZVODY
- 11/P POTRUBÍ S TEPELNOU IZOLACÍ COOL-FIT 180/110mm
- 14/P CHRÁNIČKA DN110 PRO PROVÁDĚNÍ INJEKTAŽNÍCH VRTŮ
- 23/Z KOTVNÍ DESTIČKY PRO SVODIDLA – VIZ. POZNÁMKA 11
- 24/Z TVRZENÁ UZEMŇOVAČI DESTIČKA – VÝVOD ZEMNĚNÍ
- 25/Z OCELOVÝ POKLOP 900/900 mm

POZNÁMKA

- VEŠKERÉ VIDITELNÉ HRANY BETONU BUDOU ZKOŠENÝ VLOŽENÍM LIŠTY 15/15 DO BEDNĚNÍ.
- POHLEDOVÉ PLOCHY BETONU BUDOU SPLŇOVAT POŽADAVKY KVALITY POVRCHU STANOVENÉ V TECHNICKÝCH PODMÍNKÁCH A V TECHNICKÉ ZPRÁVĚ.
- PO VYBETONOVÁNÍ BLOKŮ 3/03/01 A 3/03/02 BUDE PROVEDENA INJEKTAŽ PODLOŽÍ.
- ZEMNÍČNÍ SYSTÉM (VČETNĚ ZEMNÍČNÍCH DESTIČEK) MUSÍ BÝT KVALITNĚ VZÁJEMNĚ PROPOJEN. VÝŽIVU Z BETONOVÉHO BLOKU BUDE PROPOJENA POMOCÍ PŘÍLOŽEK A SVARŮ DÉLKY MIN. 50mm V RASTU 5,0 x 5,0 m. FUNKČNOST SYSTÉMU BUDE PŘED BETONÁŽÍ OVĚŘENA MĚŘENÍM.
- CHRÁNIČKY PRO PROVÁDĚNÍ INJEKTAŽNÍCH VRTŮ MUSÍ RESPEKTOVAT UMÍSTĚNÍ VÝŽIVY VE BLOCÍCH A TĚSNIČNÍ GUMY.
- PŘESNÉ UMÍSTĚNÍ INJEKTAŽNÍCH VRTŮ VČETNĚ VÝTČENÍ OS JE ŘEŠENO V PŘÍLOZE 01.3.1.5 SCHÉMA ROZMÍSTĚNÍ TLAKOVÉ INJEKTAŽE.
- CHRÁNIČKY DO VZTLAKOMĚRNÝCH VRTŮ BUDOU VYVEDENY NAD TUBUS DO ÚROVNĚ CCA 0,4m POD POKLOP ŠACHTY.
- TLouŠTKA DILATAČNÍ SPÁRY JE 20mm. DILATAČNÍ SPÁRY JSOU VYPLNĚNY DESKAMI Z EXTRUDOVANÉHO POLYSTYRENU (BLOKY JSOU KÓTOVÁNY DO OSY DILATAČE).
- CHRÁNIČKA PRO VODOVOD 11/P PROCHÁZÍ VŠEMI TŘEMI TUBUSY, PŘED BETONÁŽÍ JE NUTNO PŘESNĚ ZAMĚŘIT JEJÍ ZEJMĚNA VÝŠKOVOU POLOHU, ABY BYLA VE SPÁDU A NA DILATAČNÍ NAVAZOVALA.
- SANOVANÁ (DOTĚŠNĚNÁ) SVISLÁ PRACOVNÍ SPÁRA VE DNĚ SKLIZU – VIZ TECHNICKÁ ZPRÁVA A SOUPIS PRACÍ A DODÁVEK
- UMÍSTĚNÍ KOTVNÍCH DESTIČEK 23/Z PRO OSAZENÍ SVODIDEL JE ORIENTAČNÍ, JEJICH PŘESNOU POLOHU A POČET URČÍ DODAVATEL NA ZÁKLADĚ REALIZAČNÍ DOKUMENTACE DOČASNĚ STAVENIŠTNÍ CESTY

SCHÉMA BLOKŮ



PRACOVNÍ SPÁRA

KVB - KONSTRUKČNÍ VODOSTAVEBNÍ BETON

